

[www.lasy.gov.pl](http://www.lasy.gov.pl)



**Lasy Państwowe**



# **Lasy o zwiększonej funkcji społecznej – RDLP w Poznaniu**

---

Poznań, 13.08.2024 r.

Regionalna Dyrekcja Lasów  
Państwowych w Poznaniu





Las Państwowy

# Prowadzimy dialog ze społeczeństwem

100 LAT  
1924-2024  
Lasów Państwowych



LESZNO24.PL

Grupa społeczna

Grupa naukowa

Grupa  
drzewiarzy

Grupa  
samorządowców



[www.lasy.gov.pl](http://www.lasy.gov.pl)





## Rozmawiamy o lasach

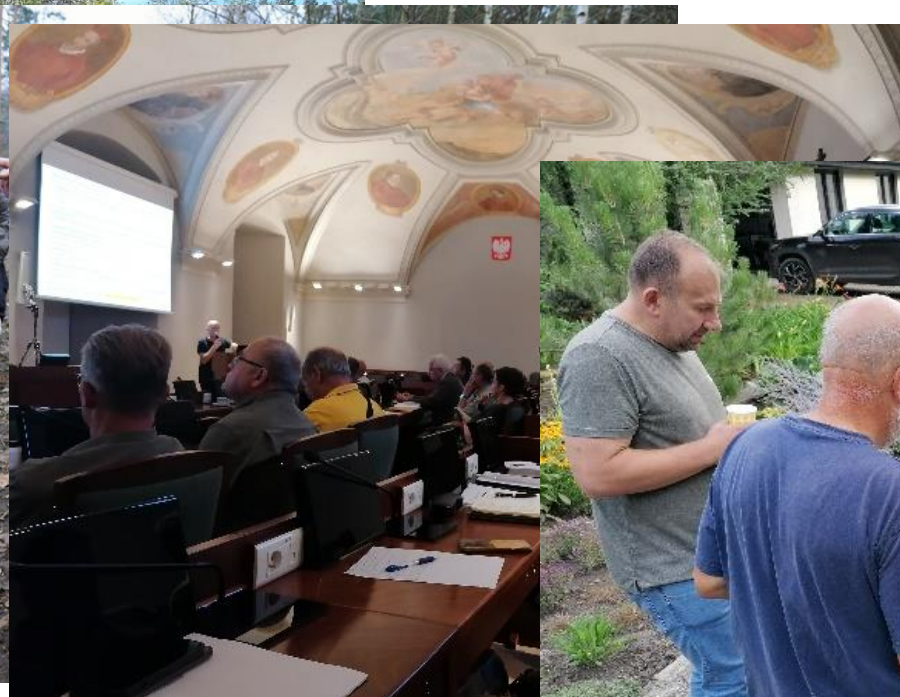
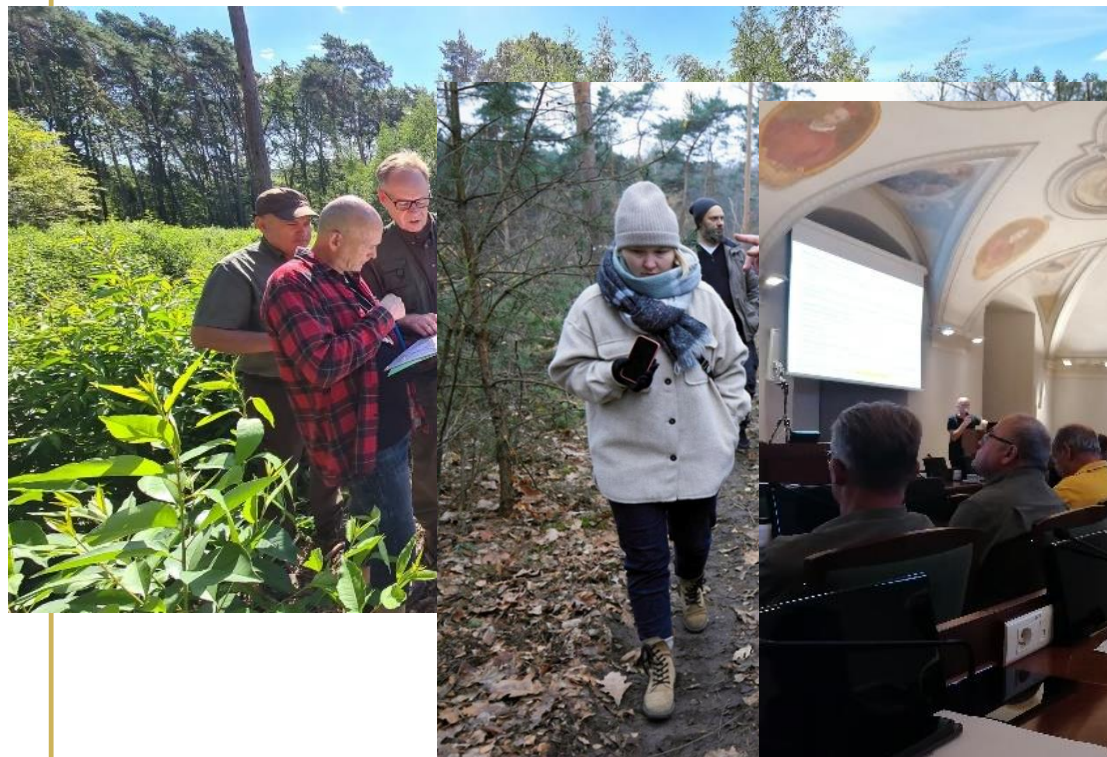
- **Dotychczas odbyliśmy ponad 40 spotkań** terenowych i stacjonarnych. Dotyczy to spotkań, w których brali udział przedstawiciele RDLP w Poznaniu. Poza tym leśniczowie z podpoznańskich lasów, takich spotkań mają kilkakrotnie więcej;
- **Zebrailiśmy bogate doświadczenie i cenne uwagi** od lokalnych mieszkańców, turystów, organizacji, instytucji oraz przedsiębiorców;
- **Spotykamy się w ramach Komisji Dialogu Obywatelskiego w Sali Błękitnej Urzędu Miasta Poznania**, a także w Użytku Ekologicznym Darzybór. Odbywają się też wyprawy na rowerach w Nadleśnictwie Łopuchówko. Spotkania w poszczególnych gminach w Nadleśnictwie Konstantynowo.
- **Naszym celem jest budowanie wzajemnego zaufania i wspólne wypracowywanie dobrych rozwiązań** dla lasów wokół Poznania z poszanowaniem równowagi głosów z każdej ze stron dialogu;
- **Dialog opieramy na zasadach porozumienia bez przemocy.** Wsłuchujemy się w głos społeczeństwa, wprowadziliśmy ankietyzację po spotkaniach. Reagujemy i korzystając z wiedzy wdrażamy do praktyki zmiany w lasach, których oczekuje społeczeństwo;
- **Wprowadziliśmy szkolenia dla kadry terenowej, wyznaczaliśmy konsultantów ds. lasów społecznych, których cały czas szkolimy.** Chcemy by standard dialogu w nadleśnictwach RDLP w Poznaniu był na najwyższym poziomie.
- **Pracujemy nad poznańskim modelem wdrażania koncepcji lasów społecznych;**



Las Państwowy

100 LAT  
1924-2024  
Lasów Państwowych

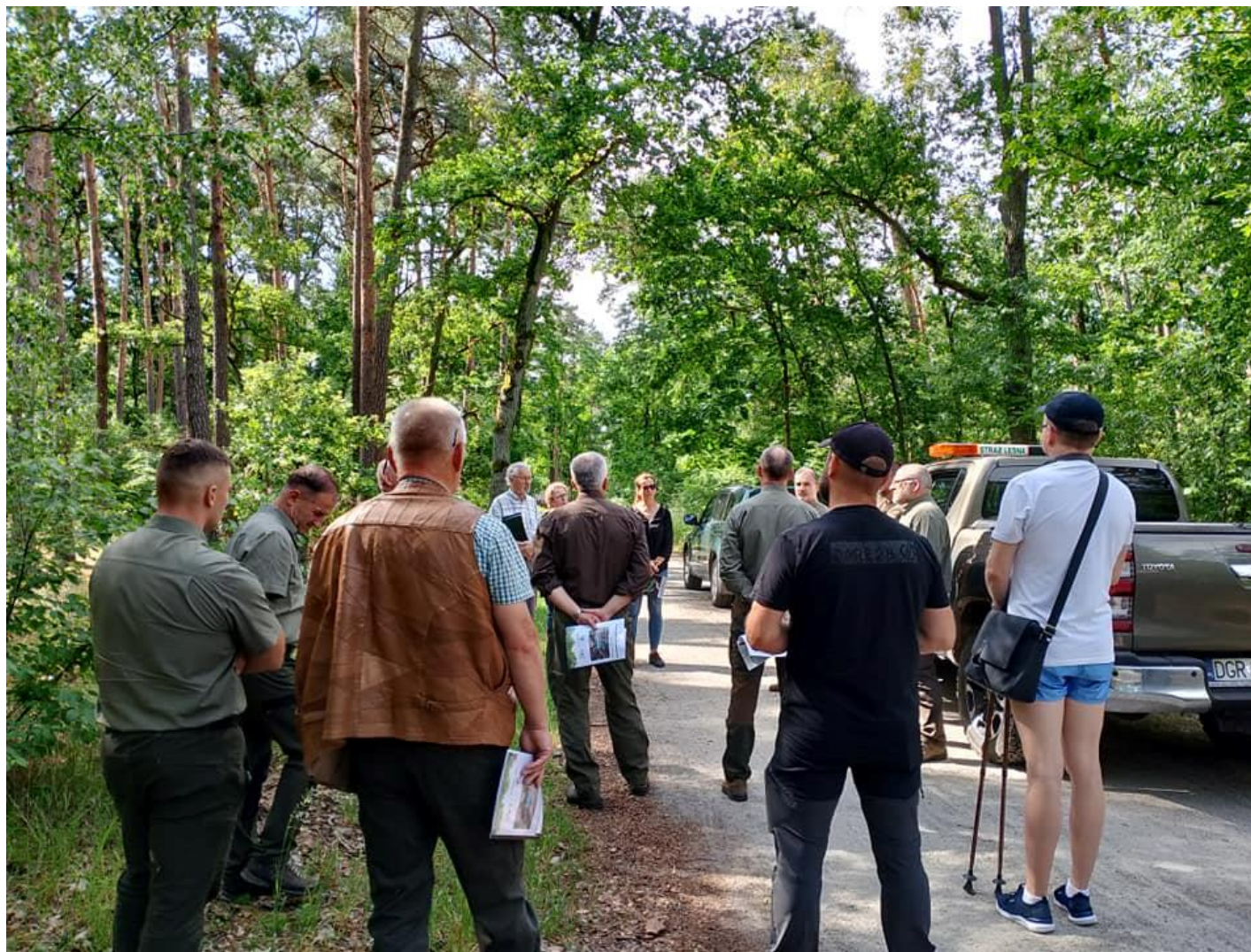
# Z kim i jak rozmawiamy? Poznań i okolice







# Z kim i jak rozmawiamy? Nadleśnictwo Góra Śląska







Las Państwowy

## Z kim i jak rozmawiamy? Nadleśnictwo Karczma Borowa (Leszno)







## Z kim i jak rozmawiamy? Nadleśnictwo Przedborów (okolice Ostrzeszowa)





## Z kim i jak rozmawiamy? Nadleśnictwo Piaski (Gostyń, Rawicz, Śrem)







## Z kim i jak rozmawiamy? Nadleśnictwo Konstantynowo (Południowo-Zachodnia strona Poznania)





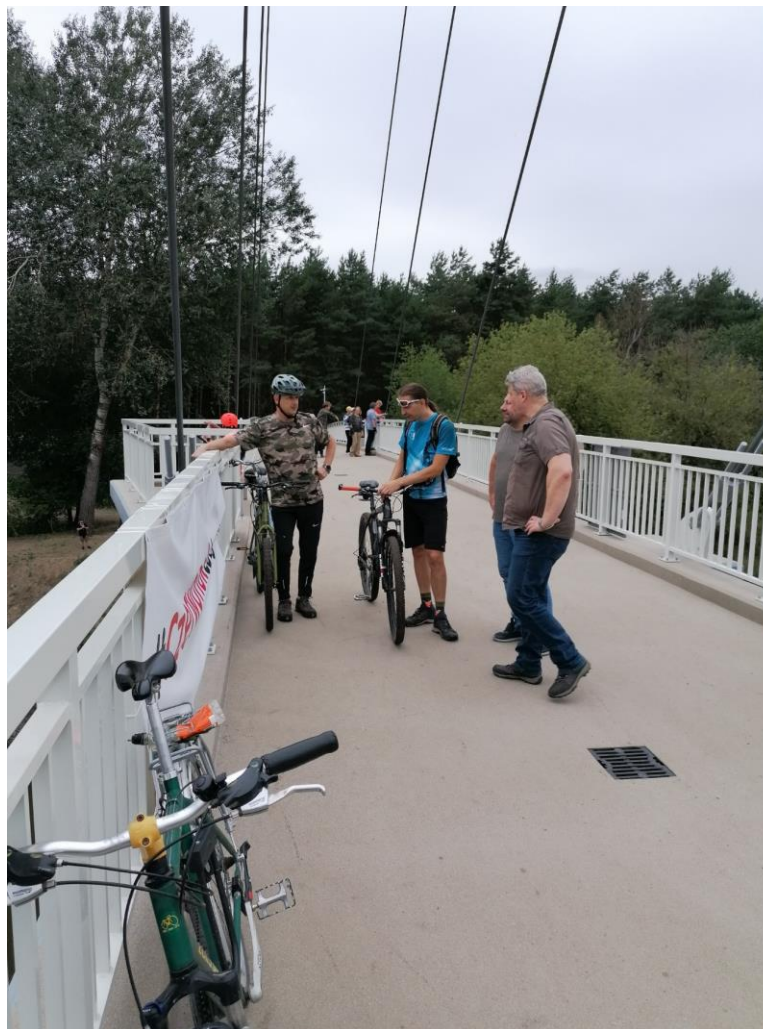
## Z kim i jak rozmawiamy? Nadleśnictwo Babki (Południowo-Wschodnia strona Poznania)







## Z kim i jak rozmawiamy? Nadleśnictwo Łopuchówko (Północna strona Poznania)







## **Zespół wskazany przez MKiŚ**

W procesie konsultacji planowany jest udział m.in:

- Przedstawicieli MKiŚ, Wielkopolskiego Urzędu Wojewódzkiego, Urzędu Marszałkowskiego, RDLP w Poznaniu i Nadleśnictw
- Gmin i Starostwa Powiatowego w Poznaniu
- Posłów
- Organizacji społecznych
- Wykonawców usług leśnych
- RDOŚ i Biura Urządzania Lasu i Geodezji Leśnej





## Przygotowujemy się do pracy z Zespołem ds. aglomeracji poznańskiej

Wysłanie  
zaproszeń na  
spotkania on-  
line

Przygotowanie  
portalu  
konsultacyjnego  
dla członków  
Zespołu

Dyżury on-line  
sierpień 13.08  
oraz 27.08

I Spotkanie  
stacjonarne-  
wyrównanie  
poziomu wiedzy  
03.09.2024

Wrzesień  
planowane  
szkolenie z zasad  
komunikacji dla  
konsultantów z  
nadleśnictw

II spotkanie  
praca nad  
zasięgiem lasów  
społecznych  
wokół Poznania  
17.09.2024

III spotkanie  
praca nad  
zasięgiem lasów  
społecznych  
wokół Poznania  
01.10.2024



## **3 poziomy wdrażania procesu lasów społecznych w poznańskiej Dyrekcji LP**

### Poziom RDLP

Szkolenia kadry,  
komunikacja procesu do  
wewnątrz i na zewnątrz,  
organizacja struktury,  
wdrażanie poleceń DGLP i  
MKiŚ w zakresie tworzenia  
lasów społecznych

### Poziom Lasy Poznań

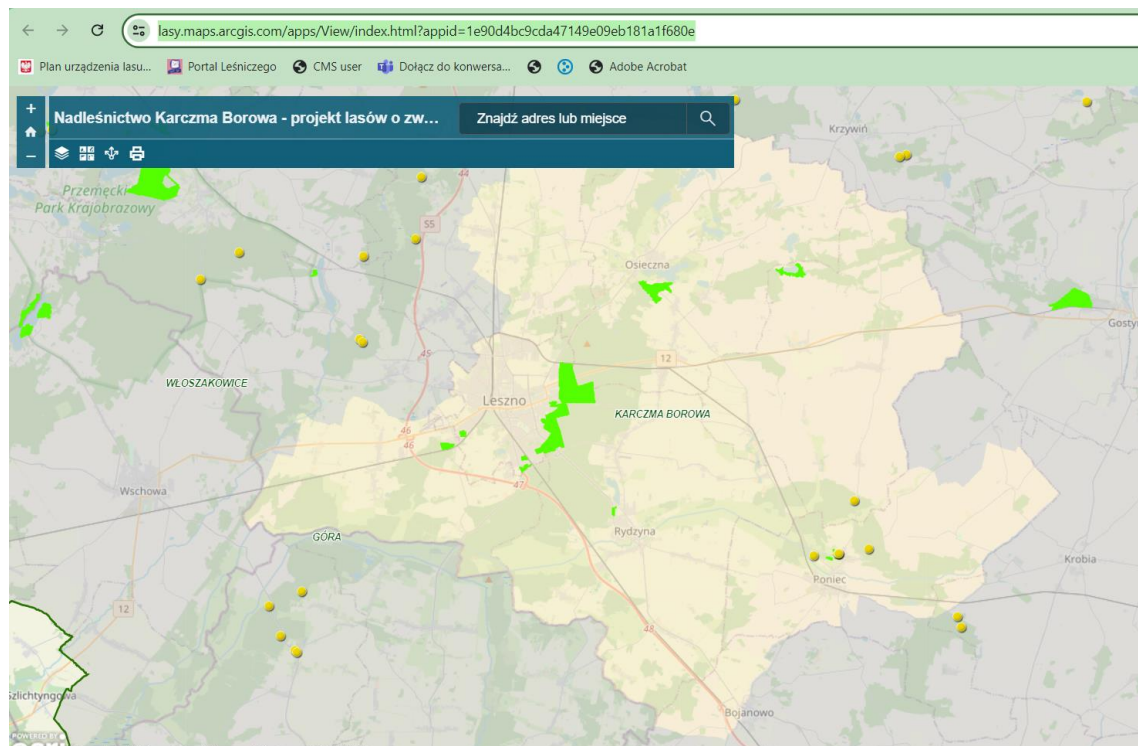
Spotkania w gronie  
zespołu wskazanego przez  
MKiŚ sierpień spotkania  
online, wrzesień,  
październik stacjonarne.  
Powstanie portalu dla  
członków zespołu i  
kompletu map do dalszych  
prac kameralnych

### Poziom nadleśnictwa

W każdym nadleśnictwie  
zaczęliśmy inwentaryzację,  
potencjalnych lasów  
społecznych



# Interaktywna mapa = transparentność



Każde Nadleśnictwo posiada na swojej stronie interaktywną mapę w wyróżnionym miejscu, z **projektem** lasów społecznych, gdzie przedstawia **planowane** prace w tych miejscach.







## Wyzwania

*Wiedza naukowa, wsparta wieloletnią praktyką leśną oraz doświadczeniem w dialogu ze społeczeństwem, pozwala nam budować długotrwałe i funkcjonalne rozwiązania, które godzą oczekiwania różnych grup społecznych względem lasów.*

*Nauka poprzez doświadczenie oraz umiejętność słuchania krytycznych uwag z różnych stron dialogu są fundamentem naszych działań.*





# Stan sanitarny lasu, a bezpieczeństwo publiczne odpowiedzialność Nadleśniczego



YouTube<sup>PL</sup>

Nadleśnictwo Łopuchówko



Kornik ostrozębny w lasach Nadleśnictwa Łopuchówko



Nadleśnictwo Łopuchówko  
12 subskrybentów

Subskrybuj



1



Udostępnij



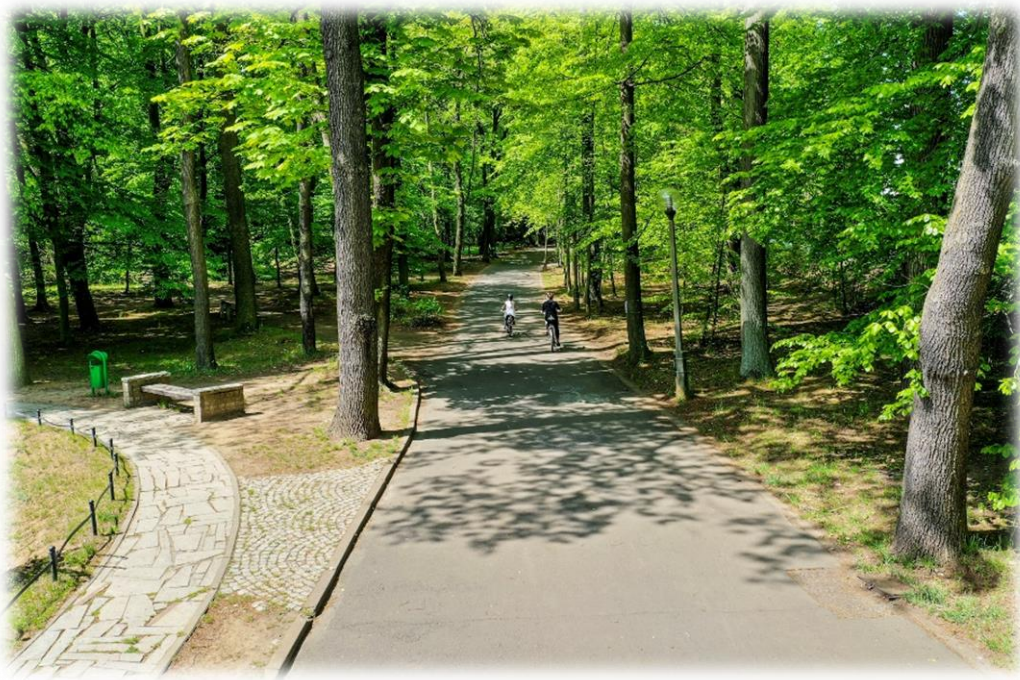
Zapisz





# Wytyczne dotyczące „lasów o zwiększonej funkcji społecznej”

Nie sprowadzają lasów do roli podmiejskich parków czy niedostępnych dla rekreacji rezerwatów. W takich lasach nadal będą realizowane prace leśne, ale w sposób jak najbardziej zindywidualizowany, z minimalnym udziałem zrębów.







## Podsumowanie

- Nasza wiedza naukowa, wsparta wieloletnią praktyką leśną oraz doświadczeniem w dialogu ze społeczeństwem, **pozwała nam budować długotrwałe i funkcjonalne rozwiązania**, które godzą oczekiwania różnych grup społecznych względem lasów. **Nauka poprzez doświadczenie** oraz umiejętność słuchania krytycznych uwag z różnych stron dialogu są fundamentem naszych działań.
- **Projekt lasów społecznych jest realizowany w każdym nadleśnictwie Regionalnej Dyrekcji Lasów Państwowych (RDLP) w Poznaniu**, głównie w sąsiedztwie terenów zurbanizowanych oraz lasach intensywnie użytkowanych rekreacyjnie. **Leśnicy dostosowują zarządzanie lasami tak, aby te mogły one pełnić funkcje krajobrazowe, ochronne i rekreacyjne dla okolicznych mieszkańców.**
- **W sierpniu rozpoczną się konsultacje w zatwierdzonym przez ministerstwo zespole.** Prace planistyczne zaplanowane są na wrzesień i październik, a ich celem jest wytyczenie granic lasów społecznych wokół Poznania, we współpracy z lokalnymi społecznikami, aktywistami, samorządowcami i naukowcami oraz przedsiębiorcami leśnymi. **Wstępnie określono, że proponowany obszar takich lasów będzie wynosił około 10 tys. ha, co odpowiada powierzchni ponad stu parków Cytadela w Poznaniu.**
- **Lasy wokół Poznania wymagają prowadzenia prac leśnych, zwłaszcza w obliczu zmian klimatycznych. Rodzaj i intensywność tych prac chcemy konsultować z lokalną społecznością**, aby nasze działania były jak najlepiej dostosowane do ich potrzeb i oczekiwań, mając na uwadze najważniejszy cel istnienia naszej instytucji, czyli zachowania trwałości powierzonych nam lasów.

[www.lasy.gov.pl](http://www.lasy.gov.pl)

Regionalna Dyrekcja  
Lasów Państwowych w Poznaniu  
ul. Gajowa 10, 60-959 Poznań

[k.gielda-pinas@poznan.lasy.gov.pl](mailto:k.gielda-pinas@poznan.lasy.gov.pl)  
tel.: +48 607 707 935

# Dziękuję za uwagę

Tomasz Maćkowiak  
Naczelnik Wydziału Promocji i Mediów  
RDLP w Poznaniu-rzecznik prasowy